



# WHEN IS SICK TOO SICK FOR SCHOOL?



## Send me to school if...

I have a runny nose (clear discharge) or just a little cough, but no other symptoms.

I haven't taken any fever reducing medicine for 24 hours, and I haven't had a fever during that time.

I haven't thrown up or had any diarrhea for 24 hours and didn't need medicine.



## Keep me at home if...

I have a temperature higher than 100 degrees.

I have been throwing up or have had diarrhea in the last 24 hours.

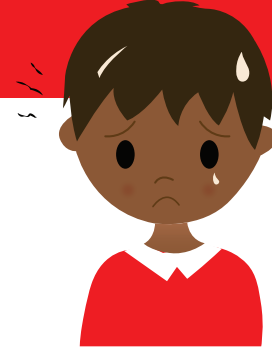
My eyes are red and painful with discharge that keeps coming back during the day.

I have been having body aches, fatigue or frequent headaches.

I have a runny nose that has yellow or green discharge and a fever.

I have a sore throat with a fever.

I have an undiagnosed rash.



## Call the doctor if...

I have a temperature higher than 100 degrees for more than two days.

I have had a sore throat and fever for several days. I've been throwing up or have diarrhea for more than two days.

I've had a cough for more than a week, and it isn't getting better.

I have had a fever and now have a rash.



YAKIMA PUBLIC SCHOOLS  
**HEALTH  
SERVICES**

*The content of this flyer is used with permission from Attendance Works. The language has been adapted to reflect local policies.*



# ¿DEBO DEJAR A MI HIJO EN CASA?



## Mándenme a la escuela si...

Me corre moco (secreción clara) o sólo tengo un poco de tos, pero no otros síntomas.

No he tomado ningún medicamento para reducir la fiebre durante 24 horas, y no he tenido fiebre durante ese tiempo.

No he vomitado ni he tenido diarrea durante 24 horas y no necesité medicamentos.



## Déjenme en casa si...

Tengo temperatura superior a 100 grados.

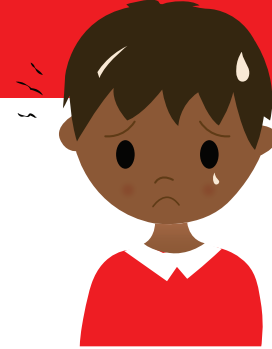
He estado vomitando o he tenido diarrea en las últimas 24 horas.

Mis ojos están enrojecidos y adoloridos con secreción que continúa durante el día.

He tenido dolor de cuerpo, fatiga o dolores de cabeza frecuentes. Tengo secreción nasal amarilla o verde y fiebre.

Me duele la garganta y tengo fiebre.

Tengo una sarpullido no diagnosticada.



## Llamen al doctor si...

Tengo temperatura superior a 100 grados por más de 2 días.

He tenido dolor de garganta y fiebre por varios días. He estado vomitando o tenido diarrea por más de 2 días.

He tenido tos por más de una semana, y no estoy mejorando.

He tenido fiebre y ahora tengo sarpullido.

*El contenido de este folleto es utilizado con permiso de Attendance Works. El lenguaje ha sido adaptado para reflejar las políticas locales.*



YAKIMA PUBLIC SCHOOLS  
**HEALTH SERVICES**